

# Nuovi vicini per Palazzo Te

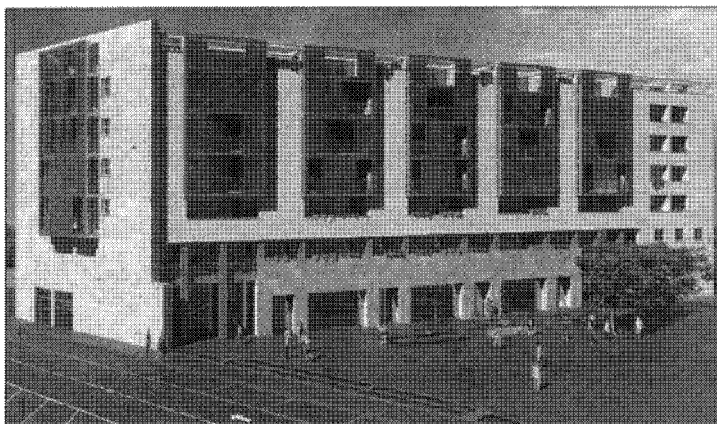
Sorgerà accanto al centro storico di Mantova il complesso Le Logge, due edifici che ospiteranno dal bilocale al superattico. Prezzi a partire da 2.100 euro al mq

di Riccardo Bonetti

Tutti gli appartamenti sono do-

**R**esidenze bioclimatiche all'ombra di Palazzo Te. Entro la fine del 2009 sorgerà infatti a Mantova un complesso edilizio a corte che comprenderà 32 appartamenti, oltre ad attività commerciali e direzionali. L'intervento globale di riconversione dell'area di Porta Cerese, realizzato dall'impresa Bottoli, che opera dall'edilizia residenziale alle infrastrutture, all'edilizia industriale e al restauro, si sviluppa su una superficie lorda di 11 mila metri quadrati circa. Comprende due corpi di fabbrica: il blocco A, composto da due edifici di sei piani divisi da un'ampia galleria, a destinazione direzionale e commerciale. E il corpo B, denominato Le Logge, anch'esso di sei piani, a destinazione residenziale, tranne il piano terra, per i negozi, e il primo piano, ancora a uffici.

Gli appartamenti ai piani più bassi hanno due o tre camere, tutte con un piccolo balcone a loggia, cucina abitabile e soggiorno spazioso, con ampia loggia che si affaccia sulla piazzetta interna. Vanno dal bilocale di 70-80 metri quadrati con cucina a vista al trilocale di 100-150 metri quadrati fino al quattro-cinque locali di 150-160 metri quadrati. Al quinto e al sesto piano, invece, si trovano appartamenti con attico che vanno dai 145 fino ai 250 metri quadrati, tutti collegati tramite una scala interna a locali accessori e ad ampi terrazzi soprastanti (la superficie di tutti gli appartamenti è comprensiva di logge, terrazze e cantine). Sui terrazzi, in grado di sopportare anche il carico di una piscina media, verrà realizzato un reticolo di travi di coronamento in calcestruzzo, che potranno fungere da supporto per pergolati e piante rampicanti.



tati di impianto di riscaldamento e refrigerazione a pavimento con sistema di deumidificazione, impianto tv analogico e satellitare centralizzato con possibilità di personalizzazione, tapparelle motorizzate. Ogni unità immobiliare sarà dotata inoltre di predisposizione per un eventuale impianto di allarme antintrusione.

I prezzi degli appartamenti vanno dai 2.100 ai 2.500 euro al metro quadrato.

Data la vicinanza con il centro storico e la presenza della pista ciclabile che da via Allende raggiunge gli impianti sportivi e gli ampi spazi verdi antistanti Palazzo Te, al piano terra delle Logge è stato previsto un deposito per le biciclette a disposizione dei residenti al fine di incentivare l'uso delle due ruote come mezzo privilegiato di spostamento.

Per agevolare invece il risparmio energetico, sulla copertura dei vani scala condominiali sarà posizionato un sistema di celle fotovoltaiche in grado di erogare parte dell'energia elettrica necessaria per illuminare le parti comuni.

Nell'autorimessa situata sotto Le Logge, infine, al primo piano interrato si trovano i garage destinati ai residenti, mentre al secondo si trovano altri box, le cantine e i locali per i vari impianti.

Nell'autorimessa saranno rea-

lizzati sia box chiusi sia posti auto aperti, in grado di ospitare un totale di 210 autovetture. (riproduzione riservata)

LA  
TA